



veso

## Wohngemeinschaft Sunnehus

Betreutes Wohnen für Menschen mit  
psychischer Beeinträchtigung

In der VESO Wohngemeinschaft Sunnehus leben Menschen im Alter von 30 bis 55 Jahren, die aufgrund einer psychischen Beeinträchtigung vorübergehend ihren Wohn-, Lebens- und Arbeitsalltag nicht allein bewältigen können. Die Wohngemeinschaft befindet sich an zentraler Lage in Winterthur in einer grosszügigen Wohnung mit 12 möblierten Einzelzimmern.

### Das Betreuungskonzept

Die Wohngemeinschaft ist von Montag bis Freitag ab dem frühen Morgen bis am späten Abend betreut, am Samstag ab Mittag. Am Sonntag und in der Nacht ist die WG unbetreut; es besteht kein Pikettdienst.

Das professionelle und fachkundige Betreuungsteam unterstützt die Bewohnerinnen und Bewohner in allen Belangen bezüglich Wohnen, Arbeiten und Freizeit.

Die wöchentlichen Gruppengespräche sind für die Bewohnerinnen und Bewohner obligatorisch. Sie besprechen persönliche Anliegen in Einzelgesprächen mit einer Bezugsperson aus dem Betreuungsteam. Standortbestimmungen finden regelmässig statt und in einer Förderplanung werden individuelle Etappenziele erarbeitet.

Alle Bewohnerinnen und Bewohner nehmen einmal pro Jahr an einer gemeinsamen Ferienwoche teil.

VESO · Wohngemeinschaft Sunnehus  
Tösstalstrasse 48 · 8400 Winterthur  
052 212 86 95 · wg-sunnehus@veso.ch  
www.veso.ch



veso



**veso**

## Wohngemeinschaft Sunnehus

**Betreutes Wohnen für Menschen mit  
psychischer Beeinträchtigung**

### Zielgruppe

Frauen und Männer zwischen 20 und 65 Jahren mit psychischer Beeinträchtigung und einer IV-Rente; ohne IV-Rente mit Kostengutsprache der Wohngemeinde. Sie sind mit ihrer Alltags-, Arbeits- und Wohnsituation überfordert und suchen fachliche Unterstützung.

### Ziele des Aufenthalts

Während des Aufenthalts in der Wohngemeinschaft Sunnehus stehen die Rehabilitation sowie die Förderung der Selbstständigkeit und der Aufbau sozialer Kontakte im Vordergrund. Die Bewohnerinnen und Bewohner setzen sich zudem mit der eigenen Erkrankung auseinander.



Ziel ist, dank einer professionellen Betreuung die Persönlichkeit und das Selbstwertgefühl der Bewohnerinnen und Bewohner soweit zu stärken, dass sie ihren Alltag bewältigen können und eine möglichst gute selbstbestimmte Lebensqualität haben.

### Bedingungen für die Aufnahme und den Aufenthalt

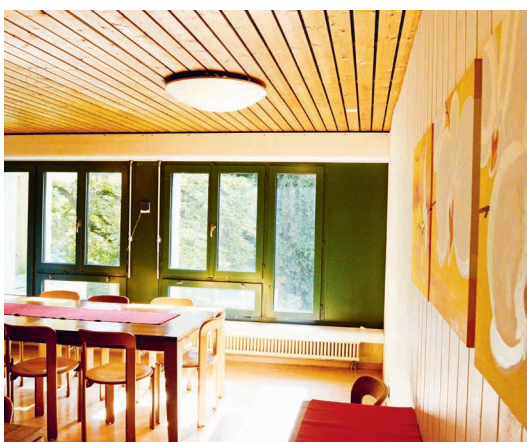
- Bereitschaft, sich in die Wohngemeinschaft zu integrieren
- Externe, mindestens halbtägige Tagesstruktur (Tagesklinik, Tagesstätte, geschützter Arbeitsplatz oder freie Wirtschaft); die Nutzung der entsprechenden VESO Angebote ist möglich, wenn deren Anforderungen erfüllt werden
- Regelmässige psychiatrische und/oder ärztliche Betreuung; Bereitschaft, die verordneten Medikamente einzunehmen
- Eigenverantwortung für die Körperpflege
- Selbstständige Reinigung des eigenen Zimmers, Mitarbeit bei den täglichen Haushaltsarbeiten
- Keine akute Alkohol- oder Drogenabhängigkeit oder körperliche Pflegebedürftigkeit
- Keine akute Psychose oder akute Selbst- und Fremdgefährdung



### Aufnahmeverfahren

Interessierte kontaktieren das Team der VESO Wohngemeinschaft Sunnehus unter Telefon 052 212 86 95. Nach einer unverbindlichen Besichtigung der WG und einem ersten Gespräch findet zu einem späteren Zeitpunkt ein Nachessen mit einem zweiten Gespräch statt. Besteht dann weiterhin Interesse, meldet sich die oder der Interessierte an.

Über die Aufnahme in die Wohngemeinschaft entscheidet das Betreuungsteam. Nach einer dreimonatigen Probezeit wird die Aufnahme definitiv.



**veso**